



Saudi Arch™
Architectural and Engineering Consulting
www.saudiarch.com



عن القوس السعودي للاستشارات الهندسية

نظرا لما تعيشه مملكتنا الحبيبة من تطور وازدهار كبير في جميع المجالات مما تضاهاى به اكبر العواصم العالمية والذي شمل كافة مجالات التطور في صناعة البناء واستخدام التقنيات الحديثة من ذلك كان لزام علينا مواكبة هذا التطور الحاصل فقمنا بتأسيس مكتب القوس السعودي للاستشارات الهندسية سنة ٢٠١٣ كمكتب هندسي متخصص و لمواكبة هذا التطور عمل المكتب على توفير احدث التقنيات المستخدمة في مجال التصميم والأدارة واستقطاب أصحاب الخبرات المؤهلة التي تعمل جنب إلى جنب مع الخبرات الوطنية في قيادة هذه الأعمال و إنتاج مشاريع تتواكب مع هذه النهضة العمرانية تضاهاى المشاريع الموجودة في العالم.



خبراتنا في شتى المجالات الهندسية

Saudi ArchTM



خدماتنا

الهندسة المعمارية

الهندسة المدنية

• المباني الخرسانية

تحويل الفكر المعماري إلى مجسمات خرسانية مما يضمن المحافظة على الخطوط المعمارية للتصميم و تحقيق الامان وكذلك التوفير في البناء تحت مظلة المواصفات العامة والحدود الخاصة بالتصميم الإنشائي المتبعة بالعالم و طبقا لاشتراطات الهندسة الإنشائية المطبقة بالمملكة

• المباني الحديدية

يتم اختيار النظام الإنشائي المناسب للمنشأة حسب الظروف الاقتصادية للمشروع وحاجة المنشأة واستخدامها

• الخدمات

حسب طبيعة الاحمال والاستخدامات للمنشأة يتم عمل التصميم الإنشائية مع مراعاة التوفير والامان في التصميم والاستخدام للمنشأة

• التصميم المعماري

تحويل وتجسيد فكر وخيال العميل فيما يحلم به في منشأته من متطلبات و تطبيقات هذا الفكر بتوظيف امثل للمساحات والفراغات مع ضمان ديناميكية وسهولة الحركة والربط بين كافة الاجزاء

• التصميم الداخلي

التنسيق الداخلي للفراغات و تجسيد الشخصية بايدي محترفه فنية مما يتيح الاستمتاع والراحة الفنية

• تنسيق الموقع

فن تنظيم وتخطيط الفراغات الخارجية بما يتيح الرؤية للفراغات ويعكس الجمال على المنشأة والمنشآت المجاورة لها .



خدماتنا

الهندسة الكهروميكانيكية

إدارة المشاريع

• الإشراف والمتابعة

متابعة تنفيذ العمل من قبل المهندس المشرف للتأكد من سير العمل حسب التصميم الهندسية والمواصفات الفنية كما أوصى عليها المصمم.

• إدارة المواقع

تنظيم سير العمل بسهولة ويسر وحل كافة المشاكل قبل البدء في المشروع أو خلاله وذلك باستخدام جدول زمني محدد يضمن وفرة الجهد والمال خلال تنفيذ المشروع.

• المشتريات

الإشراف على عمليات الإشراف والعقود واختيار انطباق المواد وفقاً للمواصفات وتخفيض التكلفة مع مراعاة سرعة التنفيذ والدقة المطلوبة .

• هندسة الكهرباء

عمل التصميم الكهربائي والدوائر الداخلية والمحافظة على استخدام الطاقة وتقليل التكلفة مع المحافظة على سلامة المنشأة

• أنظمة الحريق والأمن

دراسة انطباق الطرق لتحقيق الامان الاقصى للمنشآت والاشخاص المستخدمين لها والمساعدة في منع حدوث الخطر وسرعة التنبه والتعامل مع الخطر.

• هندسة التكييف

نظراً للظروف الجوية للمملكة العربية السعودية فإننا نقوم باختيار أفضل وسائل التكييف للمنشآت مع اخذ التكلفة بعين الاعتبار وكذلك متطلبات الصيانة.



خدماتنا

الدراسات وحساب الكميات

• حساب تكلفة المشروع

دراسة المشروع وحساب التكلفة المتوقعة قبل البدء في التنفيذ .

• حساب الكميات

حصر للمواد والكميات بكافة الرسومات وتوصيفها حتى يكون هناك إمكانية كاملة لحساب التكلفة وتسعيه للمقاولين .

• دراسة إمكانية التوفير والمقارنة

بعد دراسة التصميم وحساب التكلفة ومحاولة تقليل التكلفة باختيار طرق التصميم المناسبة مع المحافظة على سلامه المنشاء

المساحة

• الرفع المساحي

هو رفع أبعاد الأرض وتحديد الموقع من حيث الأبعاد والزوايا باستخدام الأجهزة المناسبة .

• تخطيط الأراضي

دراسة الموقع وربطه بالمخططات والطرق المجاورة له مع المحافظة على النسب التخطيطية المطلوبة من قبل البلديات والاستفادة من أكبر قدر من المساحة لمصلحة المالك .



فريق العمل

- مدير عام المكتب : م / سعد بن صالح الشعيل
- إدارة العلاقات : ا / محمد بن صالح الشعيل
- مدير المشاريع : م / مجدي متولي

• قسم الهندسة الإنشائية

- م / محمد السيد محمد القاضي (رئيس القسم)
- م / محمد كامل العوضي (مهندس إنشائي)
- م / عبد الكريم نصر فضل (مهندس إنشائي)
- م / شريف مجدي السيد (مهندس إنشائي)
- م / الشريف رضا (مهندس إنشائي)

• قسم إدارة المشاريع والإشراف :

- م / سعد صالح الشعيل (رئيس القسم)
- م / مجدي متولي (مهندس إنشائي)
- م / عبد الكريم نصر فضل (مهندس إنشائي)
- م / صهيب ماجد فارس طه (مهندس معماري)

• قسم المساحة

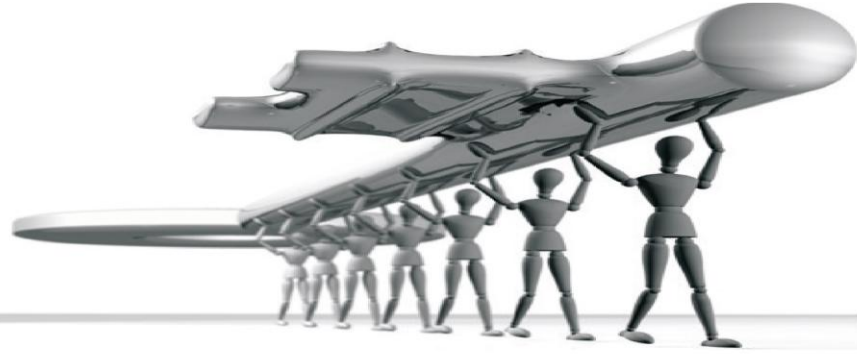
- محمد كامل العوضي (رئيس القسم)
- محمد خليفة (مساح)

• قسم الهندسة المعمارية والتصميم الداخلي

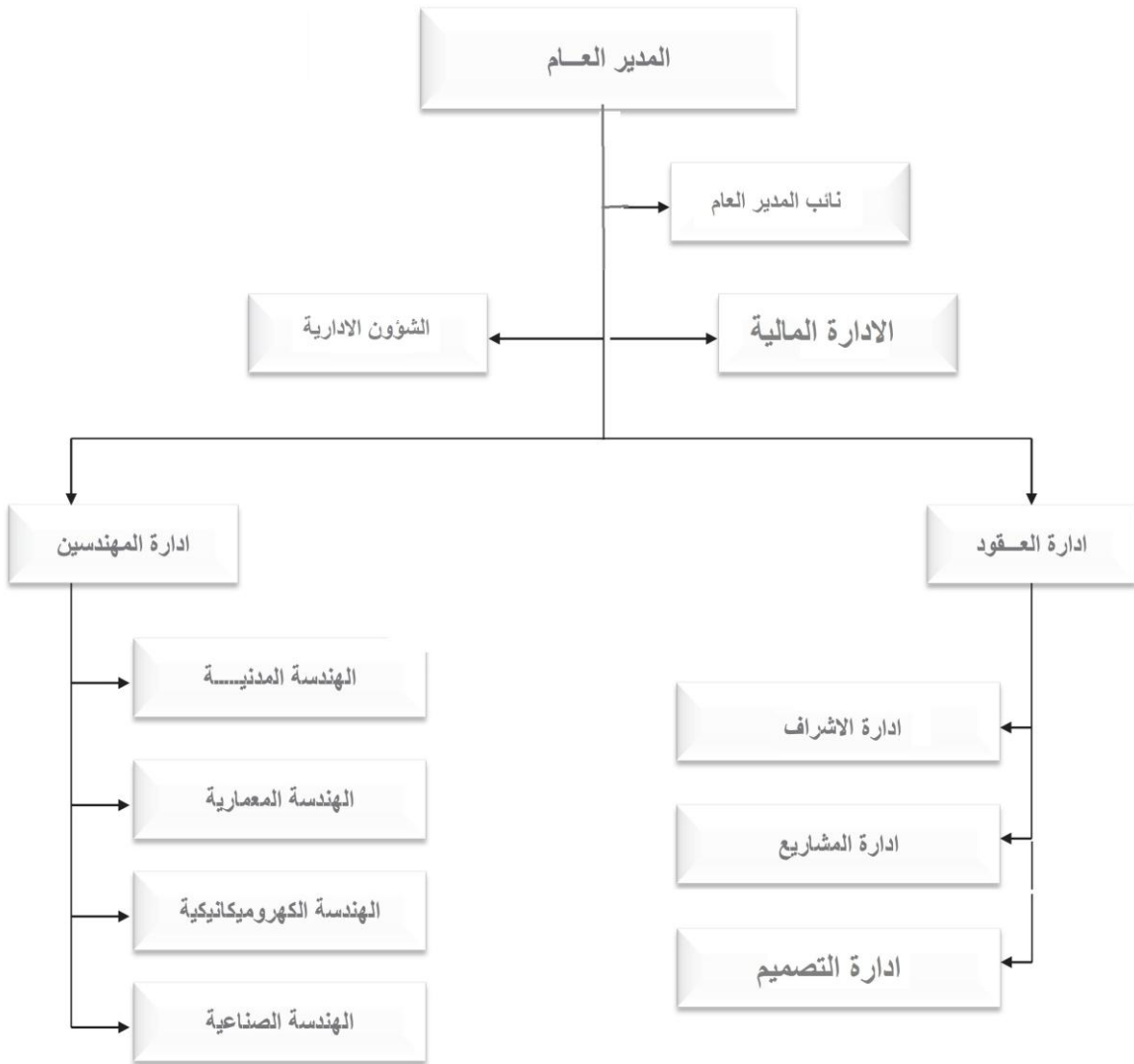
- م / أحمد أسامة الشبيني (رئيس القسم)
- م / صهيب ماجد فارس طه (مهندس معماري)
- م / شاكرا اسماعيل عايش (مهندس معماري)
- ا / نصر الله شريف محمد (رسام)

• قسم الهندسة الإلكترونية وميكانيكية

- م / محمود محمد الإبيشي (رئيس القسم)
- م / ايمن إبراهيم السيد (مهندس ميكانيكا)



الهيكل التنظيمي





اعمال التصميم و الدراسات الاولية



• مشروع نجران أفنيو مول : (المالك : صالح الحارثي)

مشروع مول بنجران على مساحة أرض ٢م٥٤٠٠٠ على طابقين
إجمالي مساحة بناء ٢م٦٢٠٠٠ بمعدل لكل طابق حوالي ٢م٣١٠٠٠
يتكون المشروع من ٢٠٢ محل و ١٢مطعم و مناطق جلوس واسعة ومسجد
هايبر ماركت بمساحة تزيد عن ٢م٧٥٠٠ و مواقف للسيارات تسع ٩٠٠ سيارة

الخدمة المقدمة

اعمال التصميم المعماري



• مجمع إسكان ١ : (المالك المؤسسة العامة للتعليم الفني و التدريب المهني)

إسكان خاص بالمدربات و المتدربات بالكلية التقنية للبنات بالمجموعة (كليات التميز) ويتكون المشروع من ثلاث عمائر سكنية فاخرة للمدربات العازبات بمساحة ٣٣.٧٥٠ م^٢ و عمارتين سكنيتين للمدربات و عوائلهم بمساحة بناء إجمالية ١٥.١٢٠ م^٢ هذا بالإضافة إلى الخدمات اللازمة و مواقف و صالة متعددة الاستعمالات بمساحة ١٠٠٠ م^٢ تتوسط المشروع ليصبح إجمالي المساحات المبنية ٢٢٣٣٢ م^٢

• الخدمة المقدمة

تطبيق التصميم

تعديل التصميمات الموجوده

الاعمال و الحسابات الهندسية



• مجمع إسكان ٢ : (المالك المؤسسة العامة للتعليم الفني و التدريب المهني)

إسكان خاص بالمدربات و المتدربات بالكلية التقنية للبنين بالمزاحمية (كليات التميز)

مجمع سكني حكومي خاص بالمتدربين و المدرسين بالكلية التقنية و يتألف المشروع من خمس عمائر تحوي شقق سكنية منها ثلاث عمائر للمتدربين العزاب و عمارتين للمدرسين و عوائلهم ، بالإضافة لصالة متعددة الاستخدامات تتوسط المشروع و أماكن الجلوس و مواقف للسيارات بالإضافة إلى مباني الخدمات اللازمة و البوابات و غرف الحراسة و الأسوار المحيطة للمشروع ، بمساحة موقع عام ٣٧١٤٠ م^٢

• الخدمة المقدمة

تطبيق التصميم

تعديل التصميمات الموجودة

الاعمال و الحسابات الهندسية



• مشروع بوابة الدرعية (المالك / شركة كيانات العقارية) (مول الدرعية فيستيفال سيتي)

مشروع مول ضخم بالدرعية تحت التصميم على مساحة أرض ٣٢٠.٠٠٠ م^٢
إجمالي مساحة البناء المقترحة ٤٩٦.٣٤٤ م^٢
يغطي المول ٩٣% من إجمالي المشروع بمساحة ٤٦٠.٤٣٠ م^٢
يحتوي المول على هايبر ماركت ومحلات وسينما (قاعة متعددة الإستعمالات)
مساحة المحلات بالمول (المساحة المؤجرة) بلغت ٢٥٣.٣٢٢ م^٢
المناطق الترفيهية بالمول تصل إلى ٣٦.٠٠٠ م^٢
فندق ٥ نجوم مكون من ٤٦٠ غرفة بمساحة ٢٤.٤٧٠ م^٢
شقق فندقية فاخرة تحوي ١٠٠ غرفة بإجمالي مساحة ١١.٤٤٤ م^٢
مواقف متاحة لعشرة آلاف سيارة

الخدمات المقدمة

تقديم المشروع للجهات الحكوميه و اعتماده من الهيئة العليا لتطوير الرياض



• مشروع نجم الدين بلازا بالرياض

مشروع بلازا تحت التصميم أرض ١٠٧٠٠ م٢ على طريق نجم الدين

إجمالي مساحة بناء ٦٤٢٠ م٢

يشتمل على هايبر ماركت بمساحة ٣٠٠٠ م٢

محلات كبيرة عددهم ١٦ محل بمساحة ٢٠٠٠ م٢

مقهى مع مسار خاص لطلبات السيارات بمساحة ٤٠٠ م٢

مطعم مع مسار خاص لطلبات السيارات بمساحة ٣٥٠ م٢

مواقف متاحة لعدد ١٦٠ سيارة

• الخدمة المقدمة

أعمال الدراسات و التصميم



• إستراحة خاصة: (المالك : الشيخ / فهد المقبل)

مشروع إستراحة خاصة بالرياض - حي الملقا على مساحة أرض ١١٢٢ م^٢
يتكون المشروع من مساحات خضراء كبيرة و أماكن للجلوس
حمامات سباحة و جاكوزي و كذلك أجنحة للنوم و منطقة للأطفال
اجمالي مسطح بناء ٢٩٠٠ م^٢

الخدمة المقدمة

اعمال التصميم المعماري



• مشروع فيلا خاصة : (المالك : الشيخ / فهد الزايد)

مشروع فيلا خاصة بالرياض - حي الغدير على مساحة أرض ١٠٠٠ م^٢
 يتكون المشروع من طابقين و ملحق علوي و ملحق خارجية
 مصاعد و حمام سباحة و حديقة كبيرة في المقدمة و جلسات
 إجمالي مسطح البناء ٩٧٠ م^٢

الخدمة المقدمة

اعمال التصميم المعماري



● مجمع سكنى خاص

مشروع مجمع فيلات بالرياض

● وصف المشروع

يتكون المشروع من مجموعة فيلات بمساحات ونماذج مختلفة (١٧٠ م^٢ ، ٢٢٠٠ م^٢)

● الخدمة المقدمة

١. تصميم معمارى
٢. تصميم انشائى
٣. اعمال الميكانيكا والكهرباء
٤. اظهار معمارى (3D MAX)
٥. تخطيط وتنسيق الموقع
٦. استخراج تراخيص البناء
٧. التنسيق مع الدفاع المدنى



● مجمع سكنى (المالك شركة دواجن الوطنية)

مشروع مجمع سكنى خاص بالقصيم

● وصف المشروع

يتكون المشروع من مجموعة من الفيلات بمساحات ونماذج مختلفة ومسجد ونادى رياضى

- فيلا نموذج 2-A فيلا مساحة (٢٣٠)م^٢
- فيلا نموذج 3-B فيلا مساحة (٢٤٥)م^٢
- فيلا نموذج 4-G فيلا مساحة (٣٩٥)م^٢
- مسجد بمساحة (٧٠٠)م^٢
- نادى رياضى بمساحة (١٠٧٠)م^٢

● الخدمة المقدمة

١. تصميم معمارى
٢. تنسيق الموقع
٣. اظهار معمارى (3DMAX)



اعمال الاشراف و ادارة المشاريع

www.saudiarch.com



• مشروع راکال بلازا : (المالك : راکال العقارية)

مشروع بلازا بالرياض - حي الياسمين

مشروع شركة ركال العقارية مشروع متطور في عالم تجارة التجزئة على مساحة
٥٠٠٠ م^٢ على شارع انس ابن مالك بوسط مدينة الرياض ويحتوي على ٣٣
محل تجارى مواقف سيارات و حديقة وسطية.

الخدمة المقدمة

ادارة تنفيذ المشروع و الاشراف على التنفيذ



• مشروع مطعم جاسميين الرياض (المالك شركة لذيذ للاطعمة)

مشروع المطعم بالرياض - حي الياسمين

شركة لذيذ للاطعمة شركة رائدة و باكورة مشروعها الاول في الرياض سيكون في مشروع ركال بلازا
ينافس المطاعم المشهوره مثل مطعم ماكدونلدز و هرفي و برقر كينج يتم تنفيذه على مساحة ١٠٠٠ م ٢

الخدمة المقدمة

ادارة تنفيذ المشروع و الاشراف على التنفيذ



• المالك المؤسسة العامة للتدريب التقنى والمهنى

سكن المدربات بالكلية التقنية للبنات بالاحساء (كليات التميز)

• وصف المشروع

مجمع سكنى حكومى خاص بالمدربات بالكلية التقنية ويتالف المشروع من خمس عمائر تحوى شقق سكنية منها ثلاث عمائر للمدربات العزاب وعماريتين للمدربات وعوائلهم بالاضافة الى الموقع العام ويتكون من

- مناطق خضراء واماكن للجلوس
- مواقف سيارات
- الاسوار المحيطة للمشروع
- خزانات مياه الشرب والحريق والتحلية وخزان الصرف وغرف الحارس والبوابات

• مساحة المشروع : (٢٣٠٠٠٠) م^٢

• الخدمة المقدمة

تعديل التصميمات الموجودة و الاشراف على التنفيذ



● كلية التقنية بنين (المالك المؤسسة العامة للتدريب التقنى والمهنى)

مشروع ترميم الكلية التقنية بنين بابها

● وصف المشروع :-

١- حي جوحان :-

الموقع العام للكلية وإسكان الدعم بحي جوحان

- مباني (ج ، د ، هـ).
- المبني الإداري .
- الكافتريا.
- عمارات إسكان مكتب الدعم.

٢- حي الموظفين :-

- مباني النظرى (مبنى ١٣ ، ٣ ب)
- عدد ٦ ورش لقسم مدنى
- الموقع العام
- عدد ٥ ورش للتدريب العملى
- ورشة التقنية الكهربائية
- ورش الديزل
- صالة الالعب الرياضية
- المسجد
- مكتب دعم وضبط الجودة
- المسرح

● مساحة المشروع :- (اكثر من ٢٥٠٠٠ م ٢)

● الخدمة المقدمة :

تعديل التصميمات الموجودة والاشراف على التنفيذ



● **معهد الريادة : (المالك المؤسسة العامة للتدريب التقنى والمهنى)**

معهد ريادة الاعمال بالرياض

● **وصف المشروع**

مبنى ادارى مساحه (٢١٥٨٣م^٢) ويتكون من بدروم . دور ارضى . دور اول . السطح

الموقع العام

- مناطق خضراء واماكن للجلوس
- مواقف سيارات
- الاسوار المحيطة للمشروع
- خزانات مياه الشرب والرى والحريق وخزان الصرف وغرفة الضلمبات
- غرف الحارس والبويات

● **مساحة المشروع : (٢٩٠٠٠م^٢)**

● **الخدمة المقدمة**

تعديل التصميمات الموجودة والأشراف على التنفيذ



● المالك المؤسسة العامة للتدريب التقني والمهني

مشروع ترميم الكلية التقنية بنين بجازان

● وصف المشروع :- يتكون المشروع من :

- الموقع العام للكلية
- وسكن الحارس
- المبنى الإداري
- مباني الورش
- محركات ، ميكانيكا
- سيارات ،
- ورش اللحام
- المطعم
- المسجد
- ملعب اليد
- المسرح
- مبنى خدمة
- المتدربين
- مبنى البيئة
- مبنى الدراسات
- مبنى الحارس
- مبنى الاكترونات
- الخزان

● مساحة المشروع :- (٤٧٨٢٧)

● الخدمة المقدمة :

تعديل التصميمات الموجودة والاشراف على التنفيذ



info.saudiarch.com | C.R. 1010396228/4042 | P.O.Box 6752 Riyadh 13516 KSA | Fax + 966 11 4860669 | Tel. +966 11 4860669